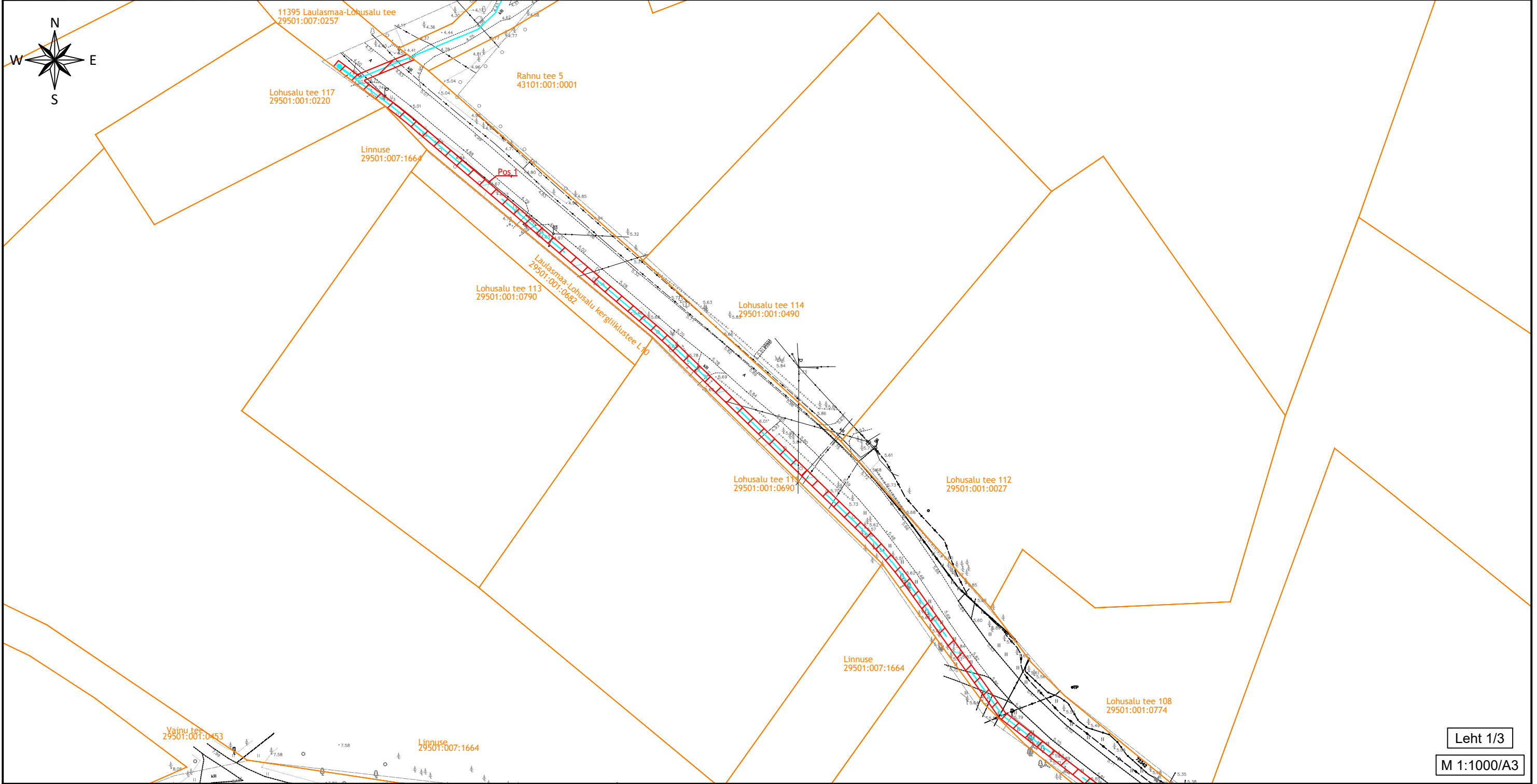


ISIKLIKU KASUTUSÕIGUSE SEADMISE PLAAN




Jrk nr.	IKÕ ala Pos nr. (plaanil)	Kinnistu registriosa number	Katastriüksuse tunnus, nimi ja sihtotstarve:	Asukoht riigitee (nr ja nimi) suhtes (lõigu algus ja lõpp km.)	Ala pindala ruutmeetrites m <sup>2</sup>
1.	Pos 1	9243350	29501:007:0257; 11395 Laulasmaa-Lohusalu tee	11395 Laulasmaa-Lohusalu tee; 1,960-2,864 km ristumine 2,859 km	1850



Leht 1/3

M 1:1000/A3

TINGMÄRGID

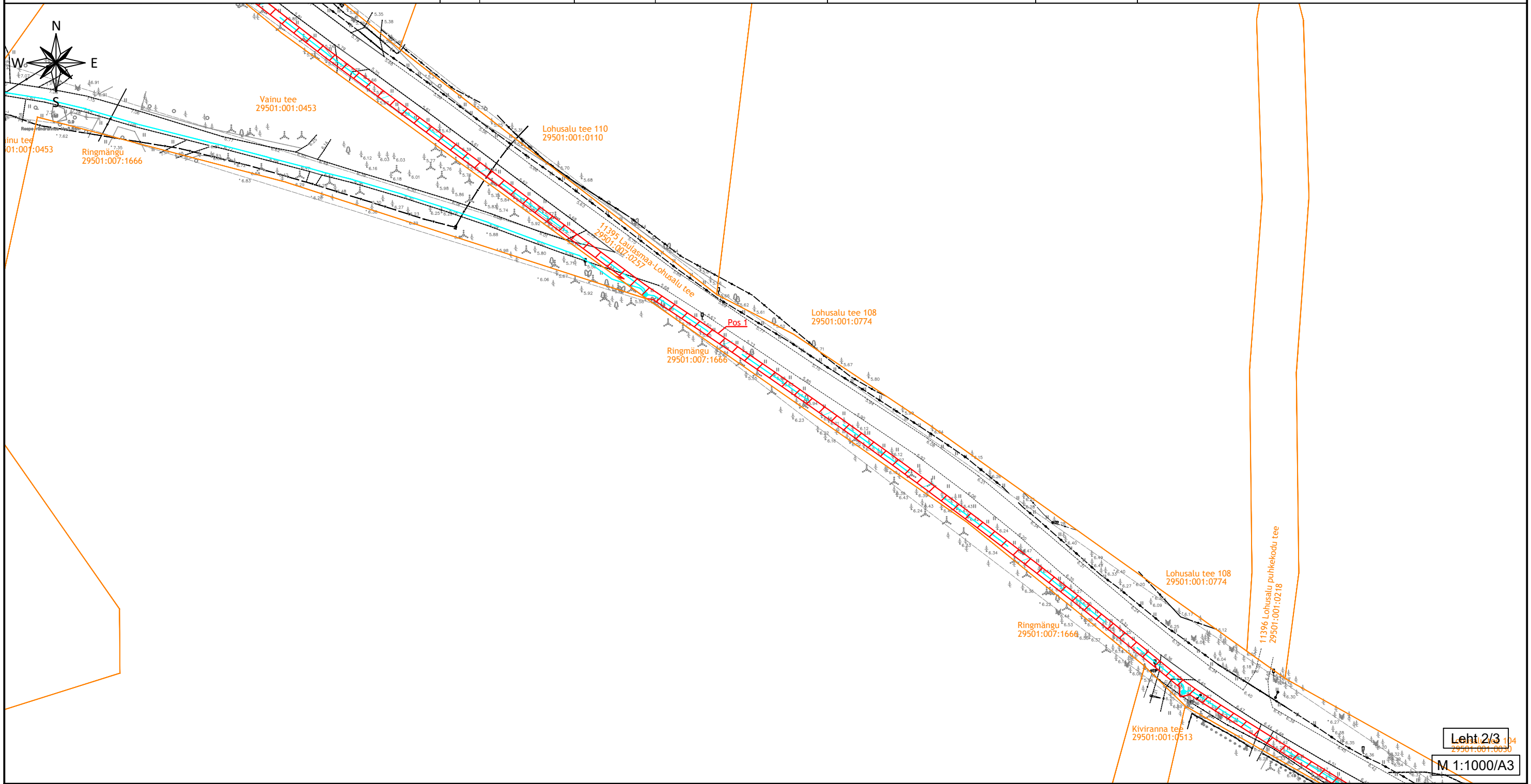
-  Projekteeritud sidetrass
-  Kinnistu piir
-  Isikliku kasutusõiguse seadmise ala

- 1) Kaitsevöönd sidetrassi korral on 1 m äärmisest torust.
- 2) Projekteeritud trassi pikkus ca 932 m.

Koostas: Tõnis Liiber  
Stromtec OÜ projekteerija

ISIKLIKU KASUTUSÕIGUSE SEADMISE PLAAN

Jrk nr.	IKÕ ala Pos nr. (plaanil)	Kinnistu registriosa number	Katastriüksuse tunnus, nimi ja sihtotstarve:	Asukoht riigitee (nr ja nimi) suhtes (lõigu algus ja lõpp km.)	Ala pindala ruutmeetrites m <sup>2</sup>
1.	Pos 1	9243350	29501:007:0257; 11395 Laulasmaa-Lohusalu tee	11395 Laulasmaa-Lohusalu tee; 1,960-2,864 km ristumine 2,859 km	1850



TINGMÄRGID

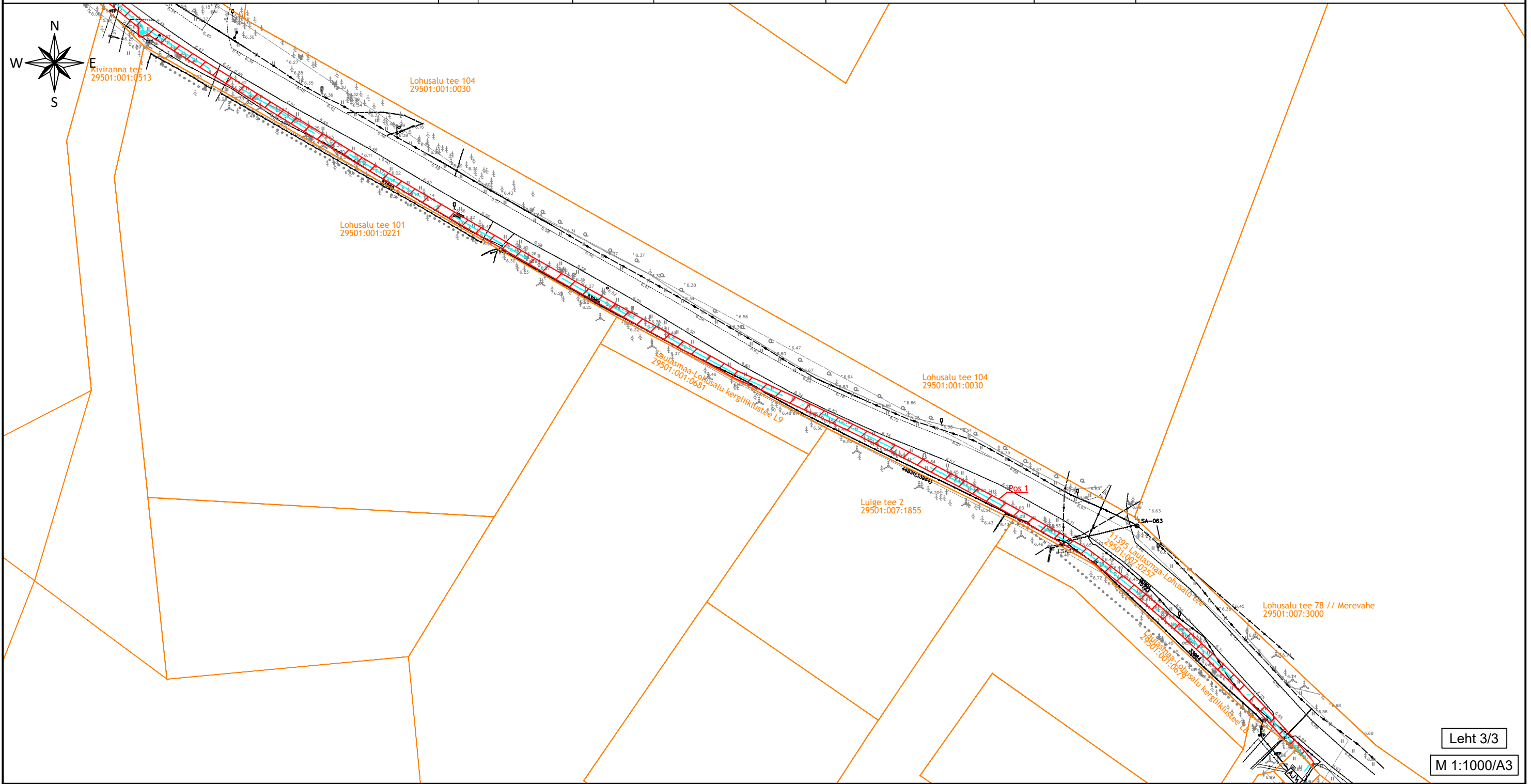
- Projekteeritud sidetrass
- Kinnistu piir
- Isikliku kasutusõiguse seadmise ala

- 1) Kaitsevöönd sidetrassi korral on 1 m äärmisest torust.
- 2) Projekteeritud trassi pikkus ca 932 m.

Leht 2/3  
29501:001:0030  
M 1:1000/A3

ISIKLIKU KASUTUSÕIGUSE SEADMISE PLAAN




Jrk nr.	IKÕ ala Pos nr. (plaanil)	Kinnistu registriosa number	Katastriüksuse tunnus, nimi ja sihtotstarve:	Asukoht riigitee (nr ja nimi) suhtes (lõigu algus ja lõpp km.)	Ala pindala ruutmeetrites m <sup>2</sup>
1.	Pos 1	9243350	29501:007:0257; 11395 Laulasmaa-Lohusalu tee	11395 Laulasmaa-Lohusalu tee; 1,960-2,864 km ristumine 2,859 km	1850



Leht 3/3

M 1:1000/A3

TINGMÄRGID

-  Projekteeritud sidetrass
-  Kinnistu piir
-  Isikliku kasutusõiguse seadmise ala

- 1) Kaitsevöönd sidetrassi korral on 1 m äärmisest torust.
- 2) Projekteeritud trassi pikkus ca 932 m.

Koostas: Tõnis Liiber  
Stromtec OÜ projekteerija